

WIZJA LOKALNA

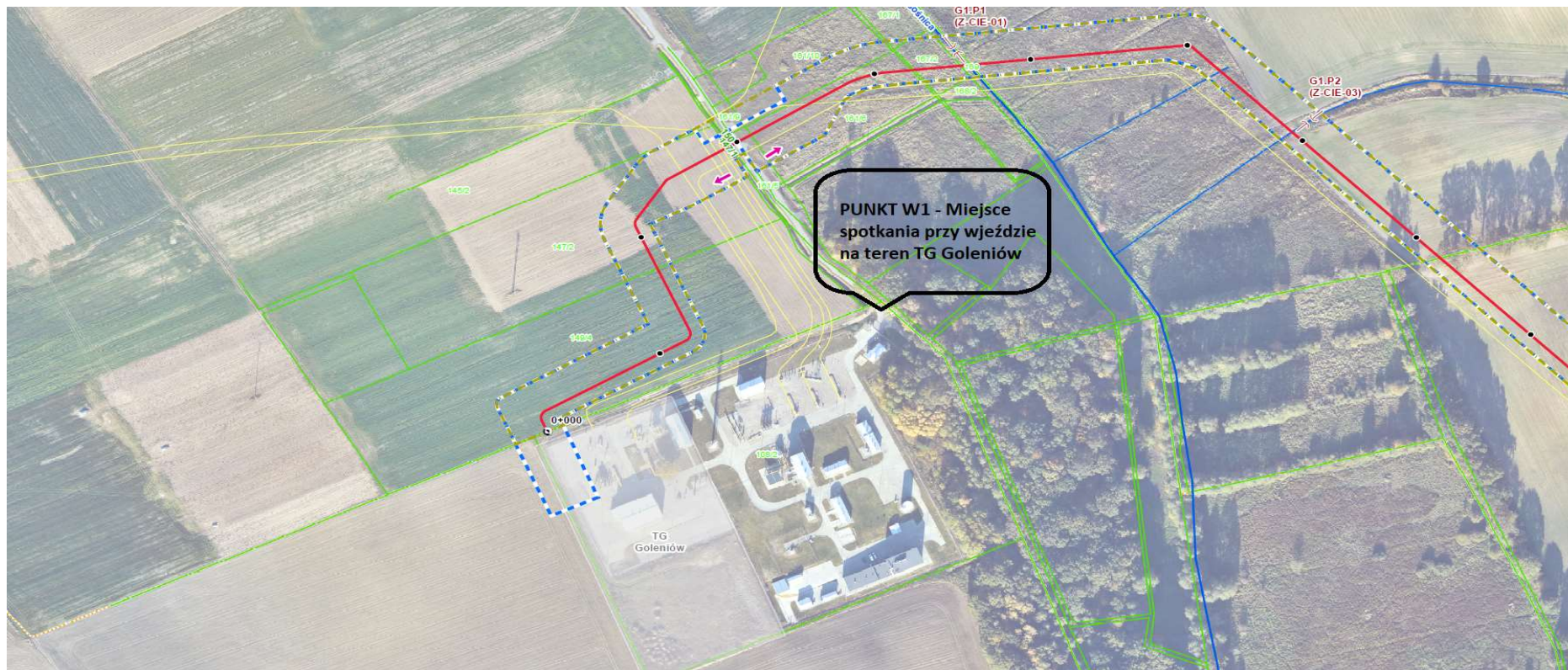
Inwestycja pn.: „Budowa gazociągu wysokiego ciśnienia DN1000 MOP 8,4 MPa, Goleniów – Lwówek,

Etap I Goleniów – Ciecierzycze, Etap II Ciecierzycze – Lwówek”.

Termin wizji: 19.05. - 20.05.2020 r.

Poniżej wykaz miejsc przewidzianych do przeprowadzenia wizji lokalnej w **pierwszym dniu tj. 19.05.2020 r. w godz. 08:00 – 16:00**

| Etap I Goleniów – Ciecierzycze | | | |
|---------------------------------------|--------------|--|-----------------------------|
| Lp. | Nazwa punktu | Opis | Współrzędne geodezyjne |
| 1 | W1 | Parking przed wjazdem na teren TG Goleniów | 53.544483, 14.928772 |
| 2 | W2 | Przekroczenie rzeki Krąpiel | 53.325487, 15.105933 |
| 3 | W3 | Przekroczenie drogi krajowej nr 10 | 53.313743, 15.106045 |
| 4 | W4 | Przekroczenie rzeki Ina | 53.300065, 15.067432 |
| 5 | W5 | Teren ZZU Przywodzie | 53.141831, 15.164783 |
| 6 | W6 | Teren ZZU Buszów | 52.938926, 15.432613 |
| 7 | W7 | Przekroczenie rzeki Pełcz | 52.824698, 15.475828 |
| 8 | W8 | Przekroczenie rzeki Santoczna | 52.790885, 15.469399 |
| 9 | W9 | Przekroczenie rzeki Warta | 52.728547, 15.338029 |

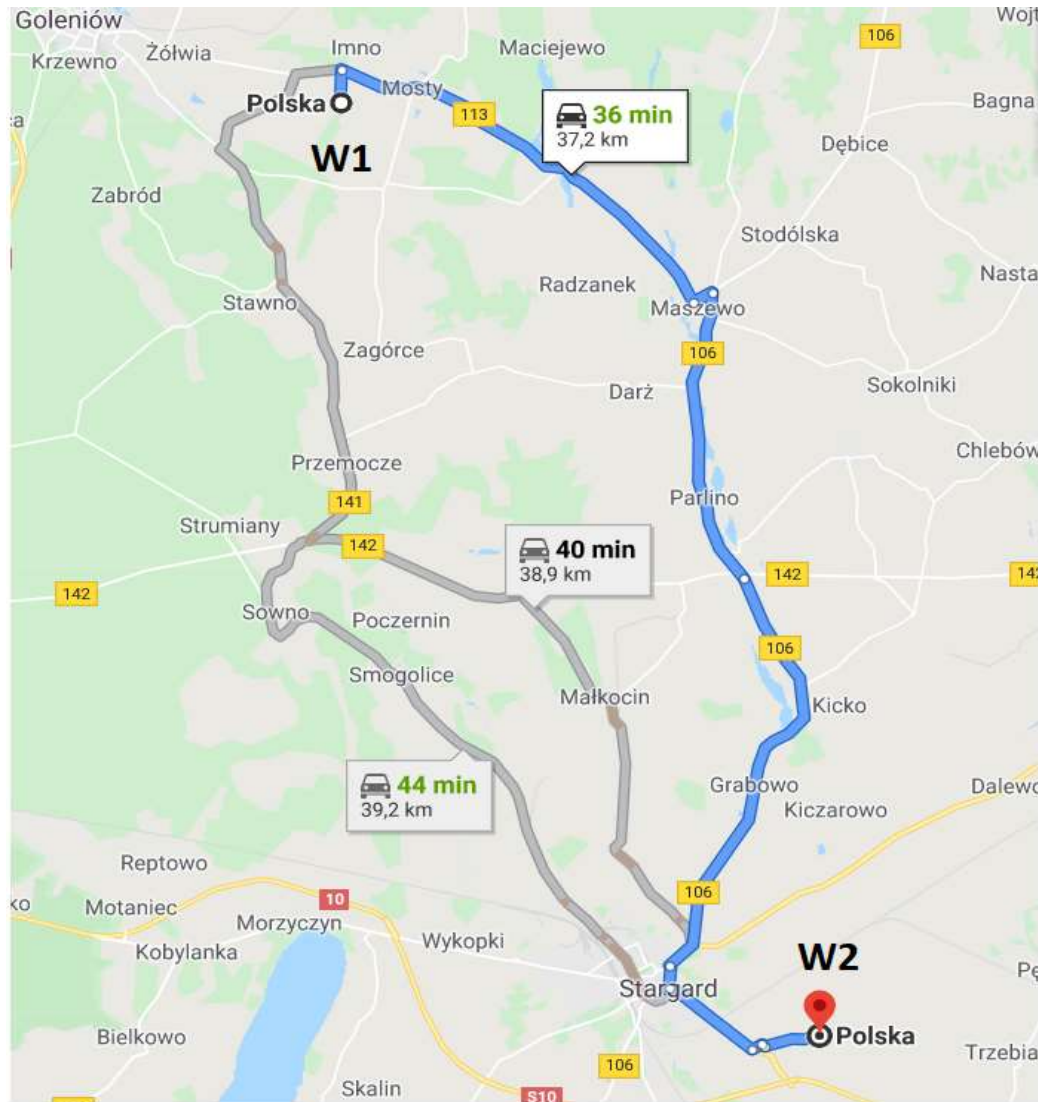


Punkt W1 - miejsce spotkania w pierwszym dniu wizji lokalnej(TG Goleniów)

Data spotkania - **19.05.2020**

Godzina spotkania - **8:00**

Współrzędne geodezyjne miejsca spotkania - **53.544483, 14.928772**

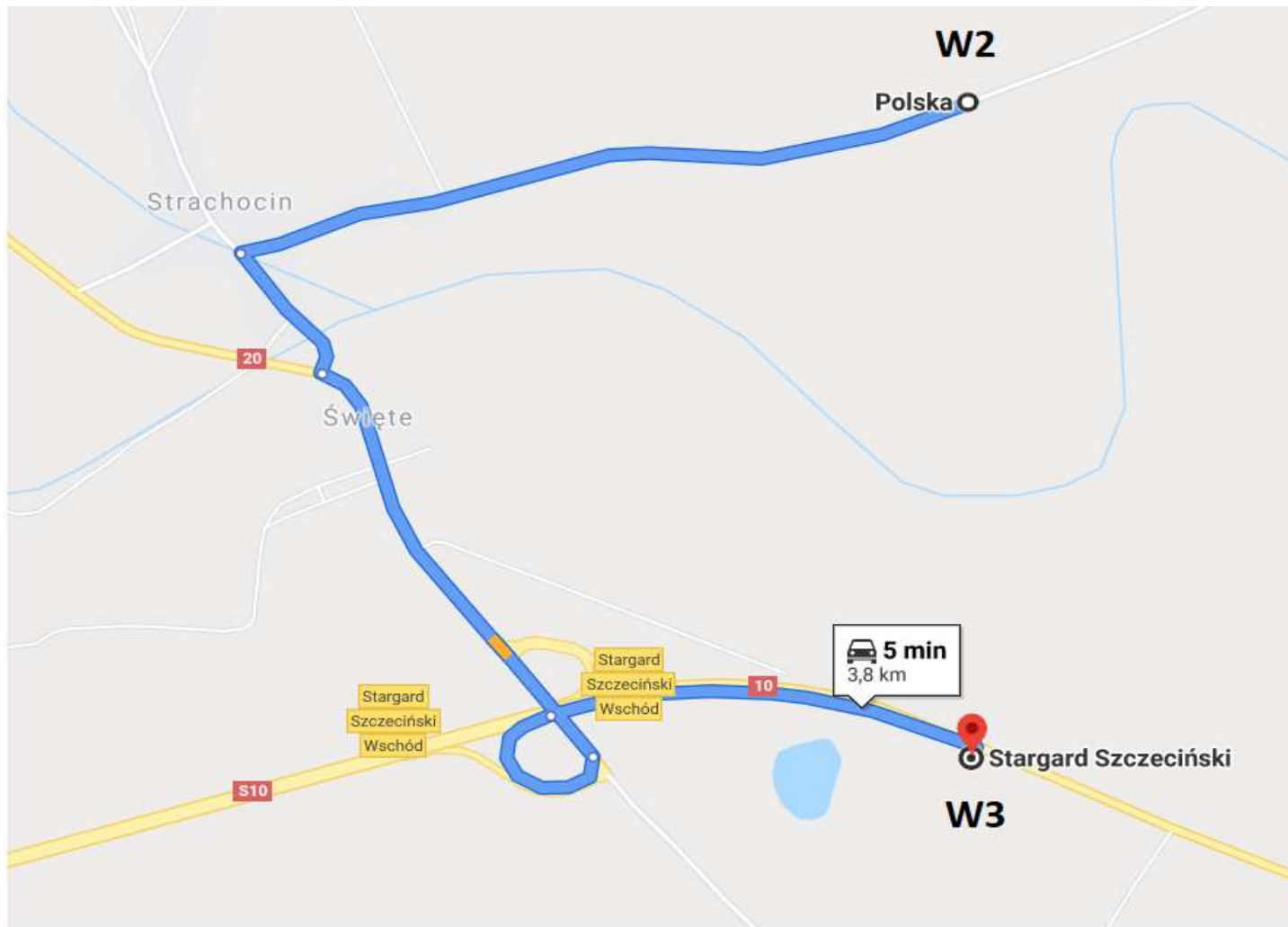


Trasa z punktu **W1** do punktu **W2**

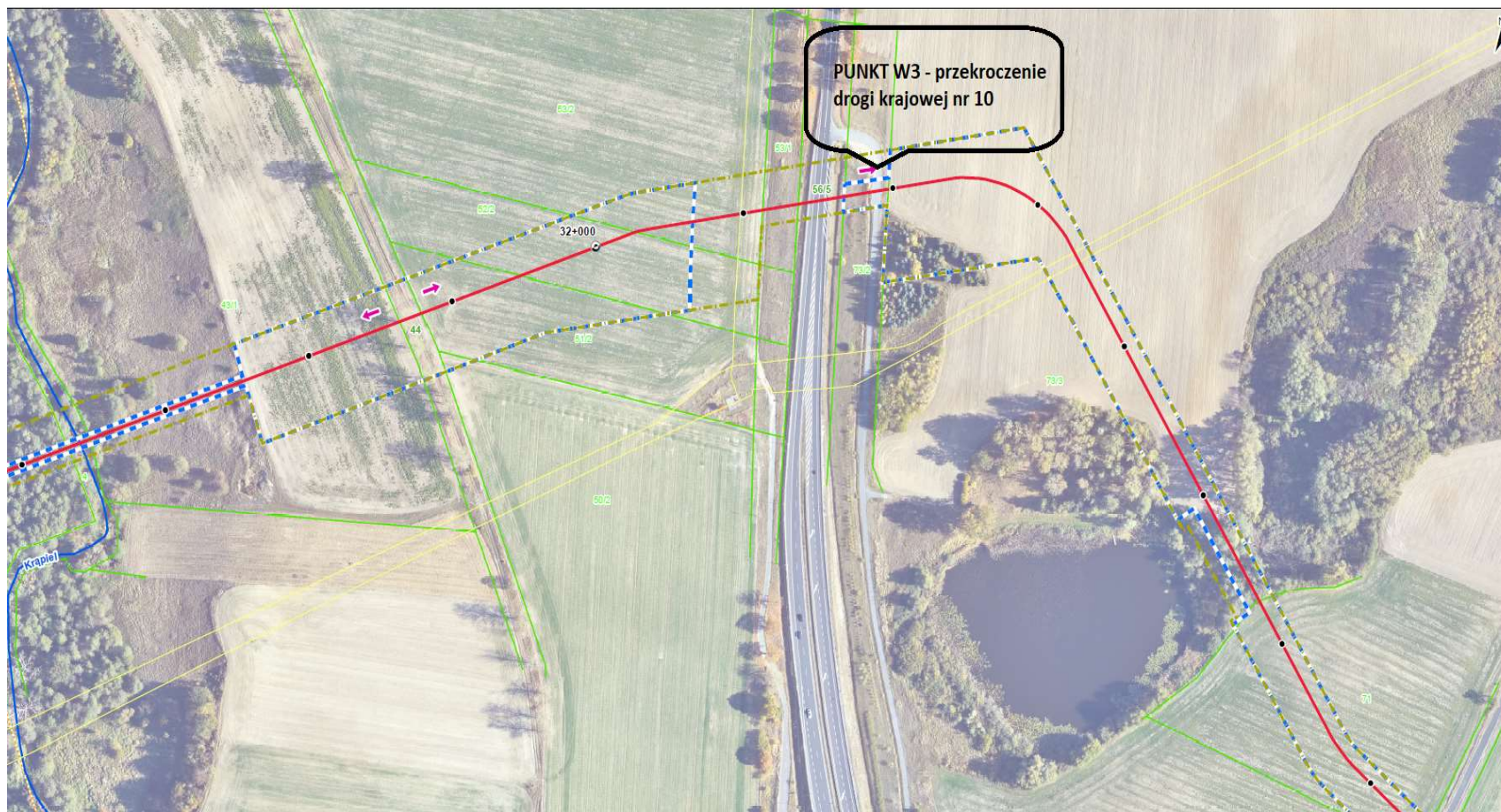


Punkt W2 – przekroczenie rzeki Krapiel

Współrzędne geodezyjne miejsca spotkania - **53.325487, 15.105933**

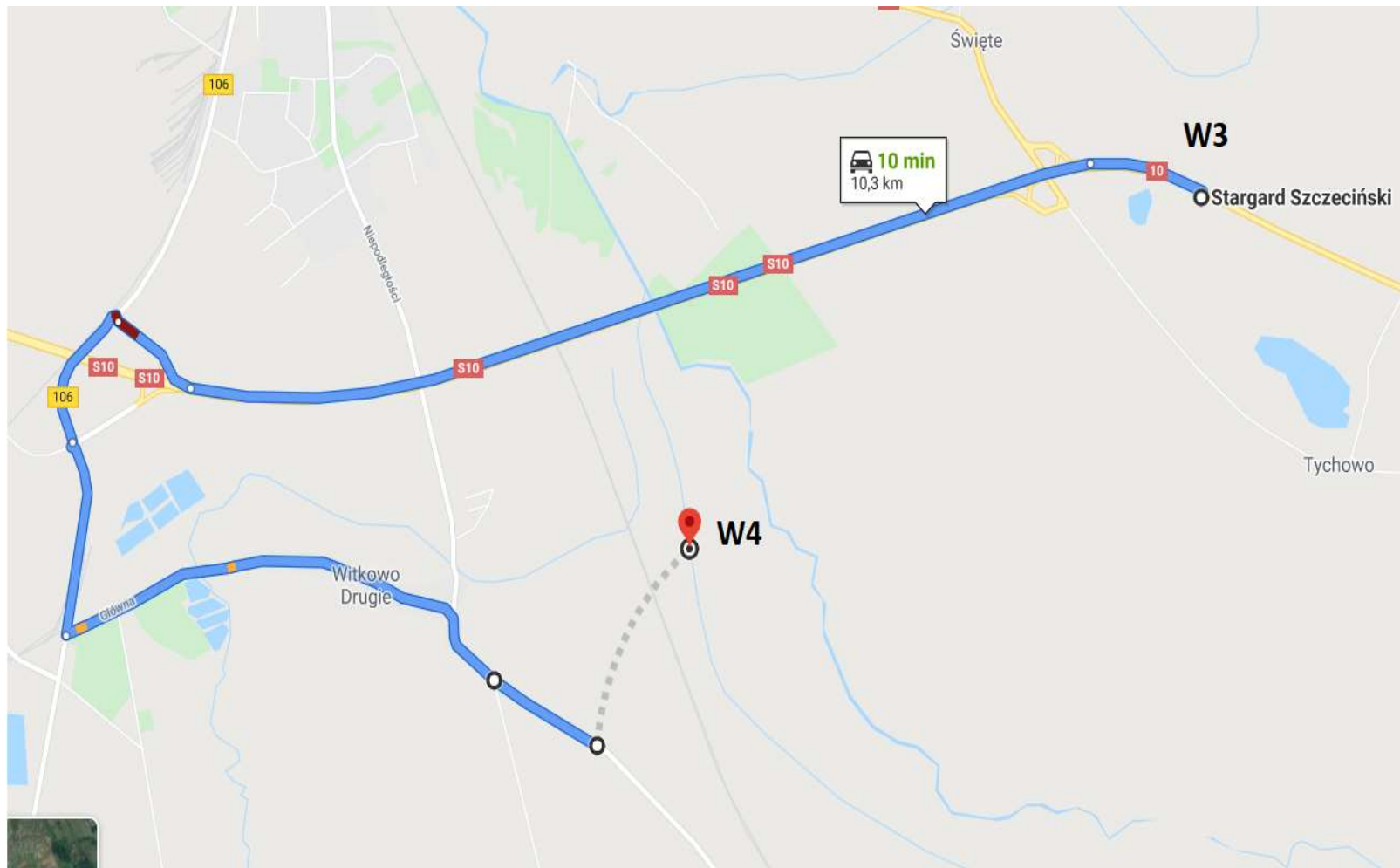


Trasa z punktu **W2** do punktu **W3**

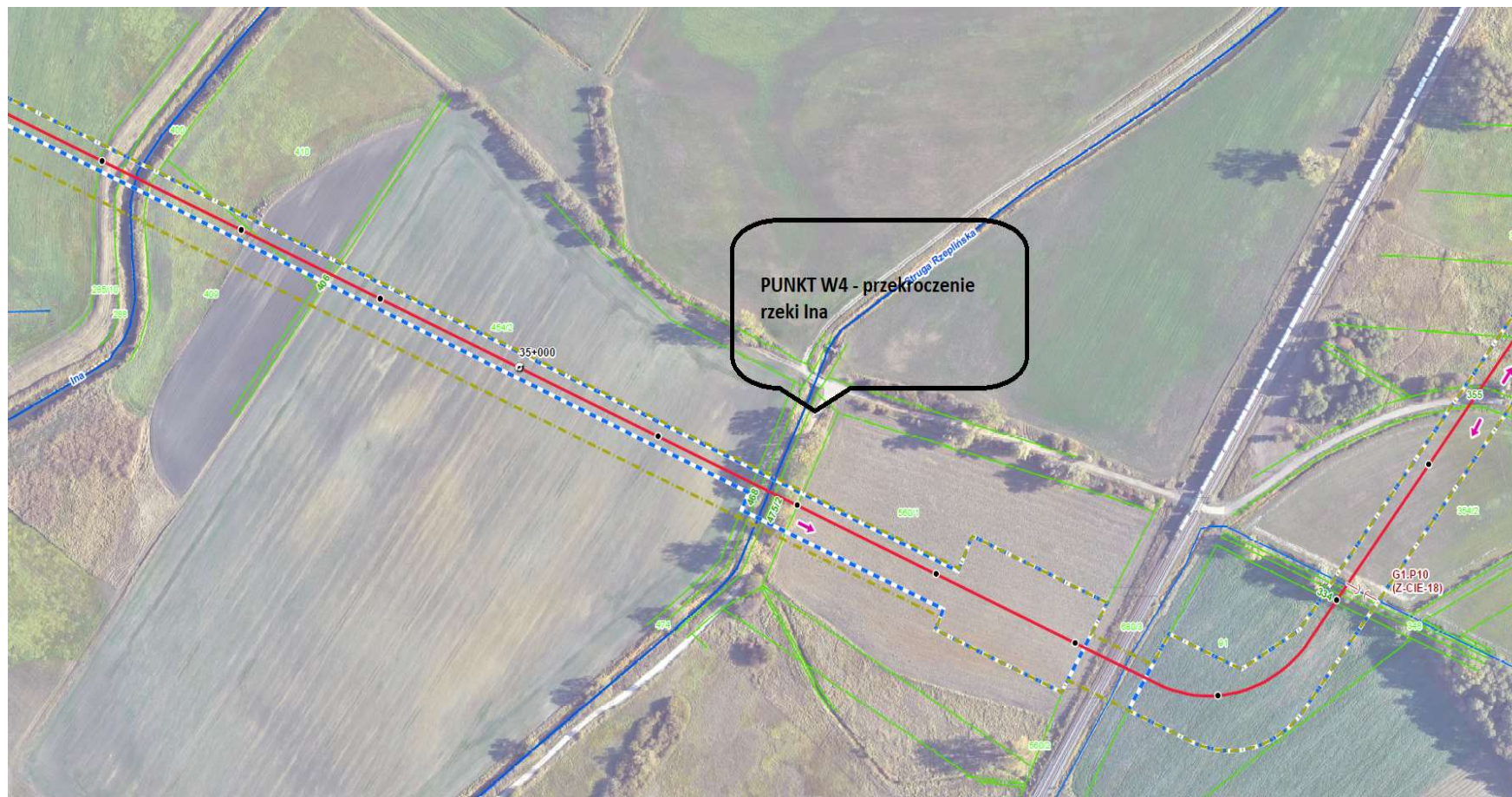


Punkt W3 – Przekroczenie drogi krajowej nr 10

Współrzędne geodezyjne miejsca spotkania - **53.313743, 15.106045**

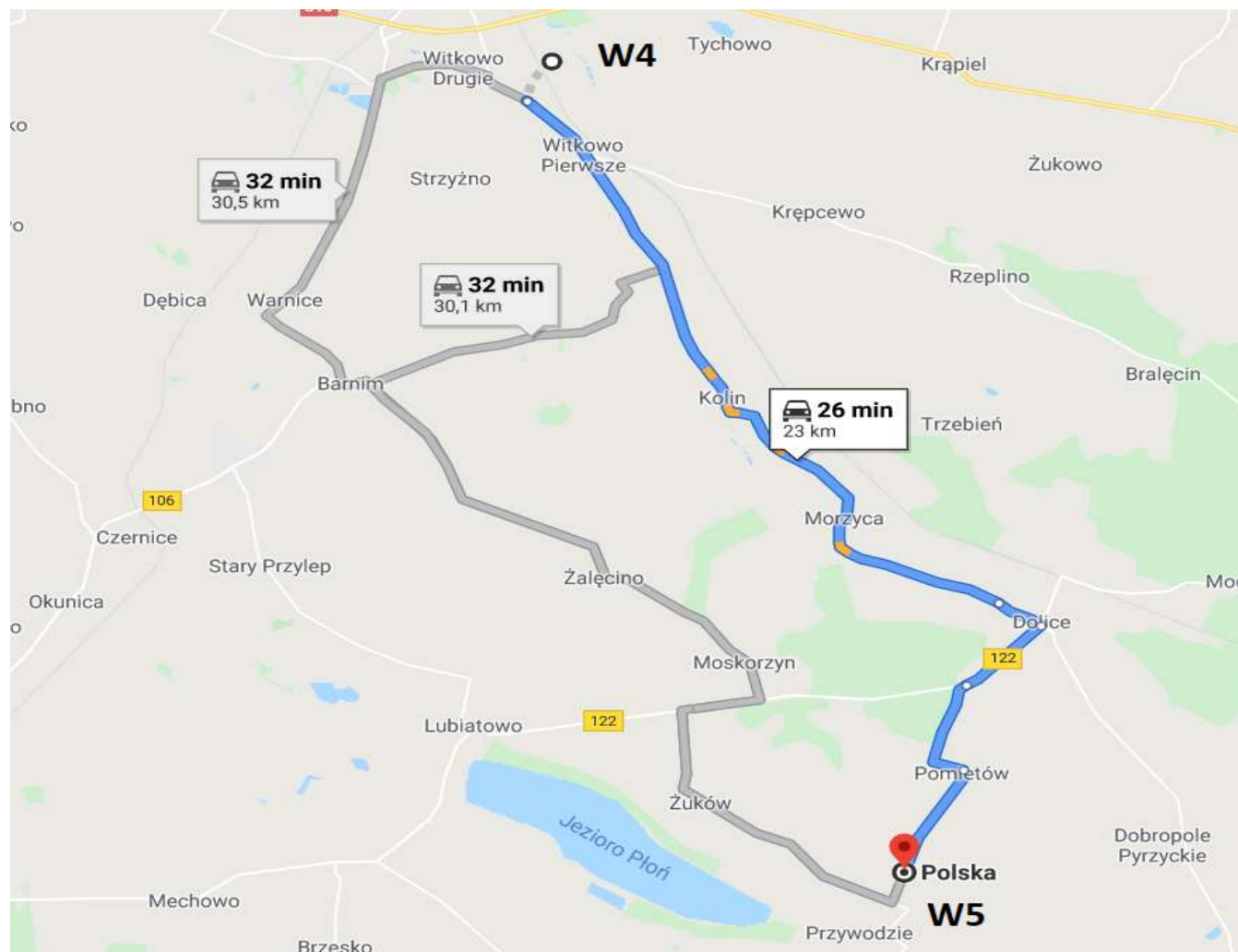


Trasa z punktu **W3** do punktu **W4**



Punkt W4 – Przekroczenie rzeki Ina

Współrzędne geodezyjne miejsca spotkania - **53.300065, 15.067432**

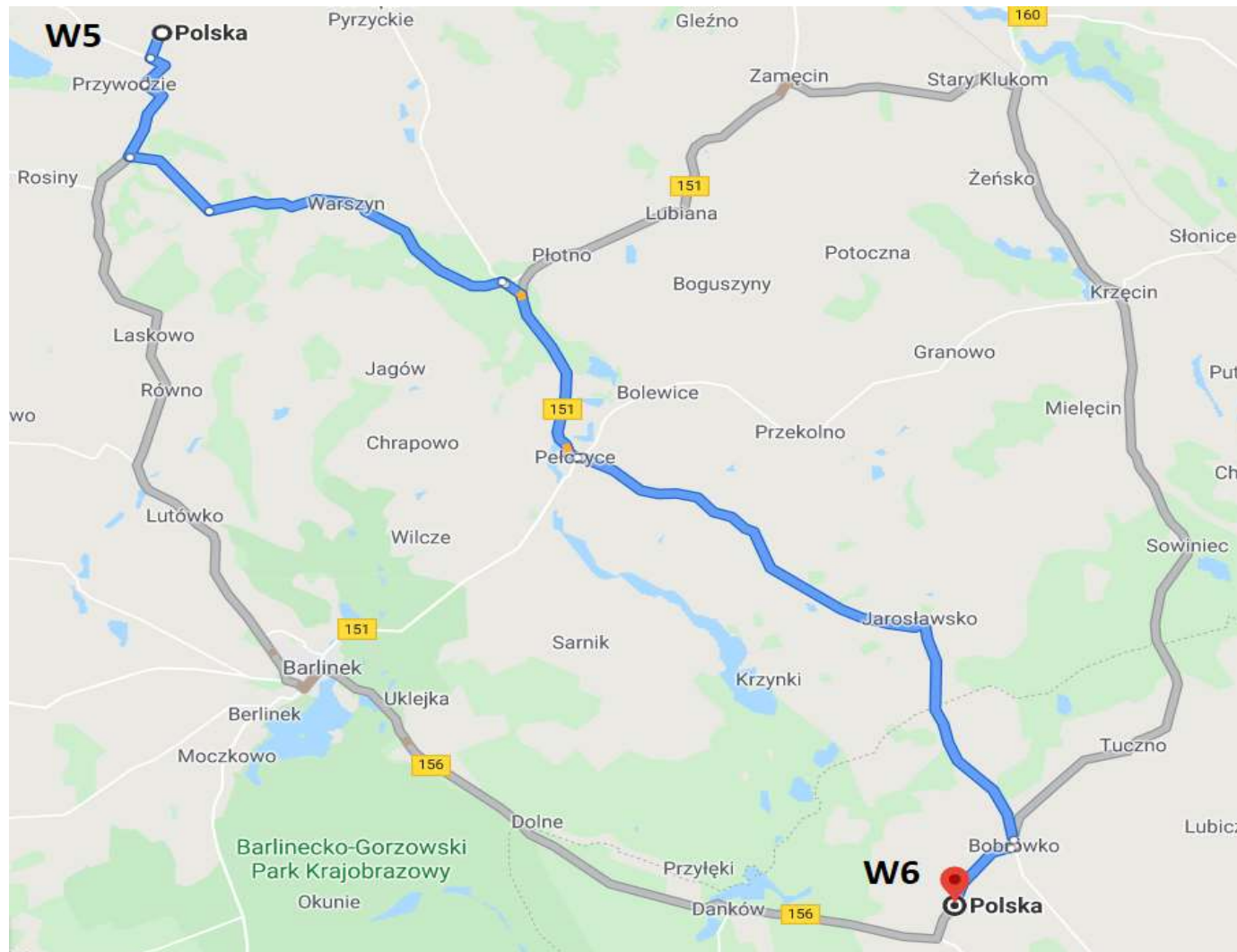


Trasa z punktu **W4** do punktu **W5**

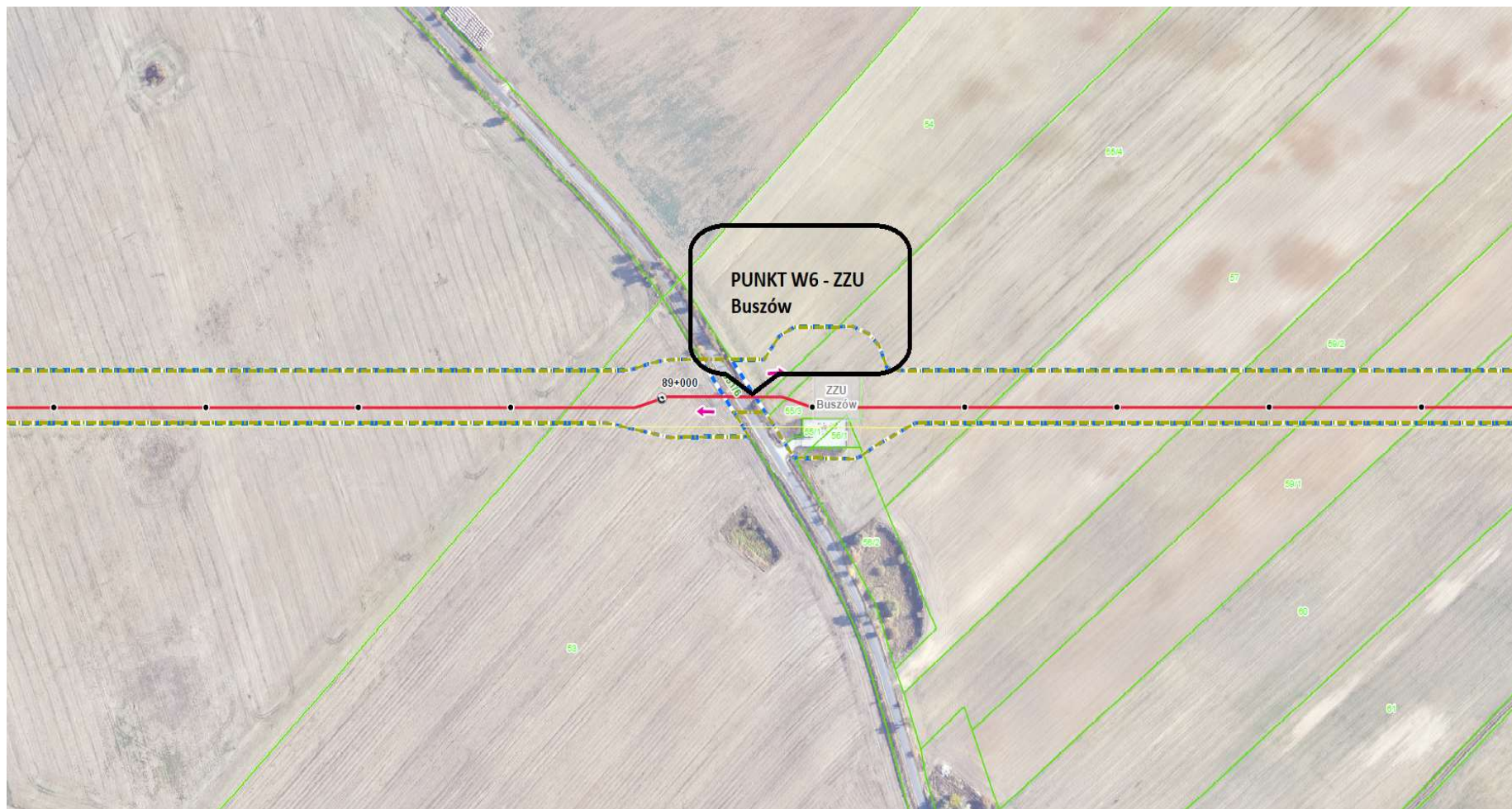


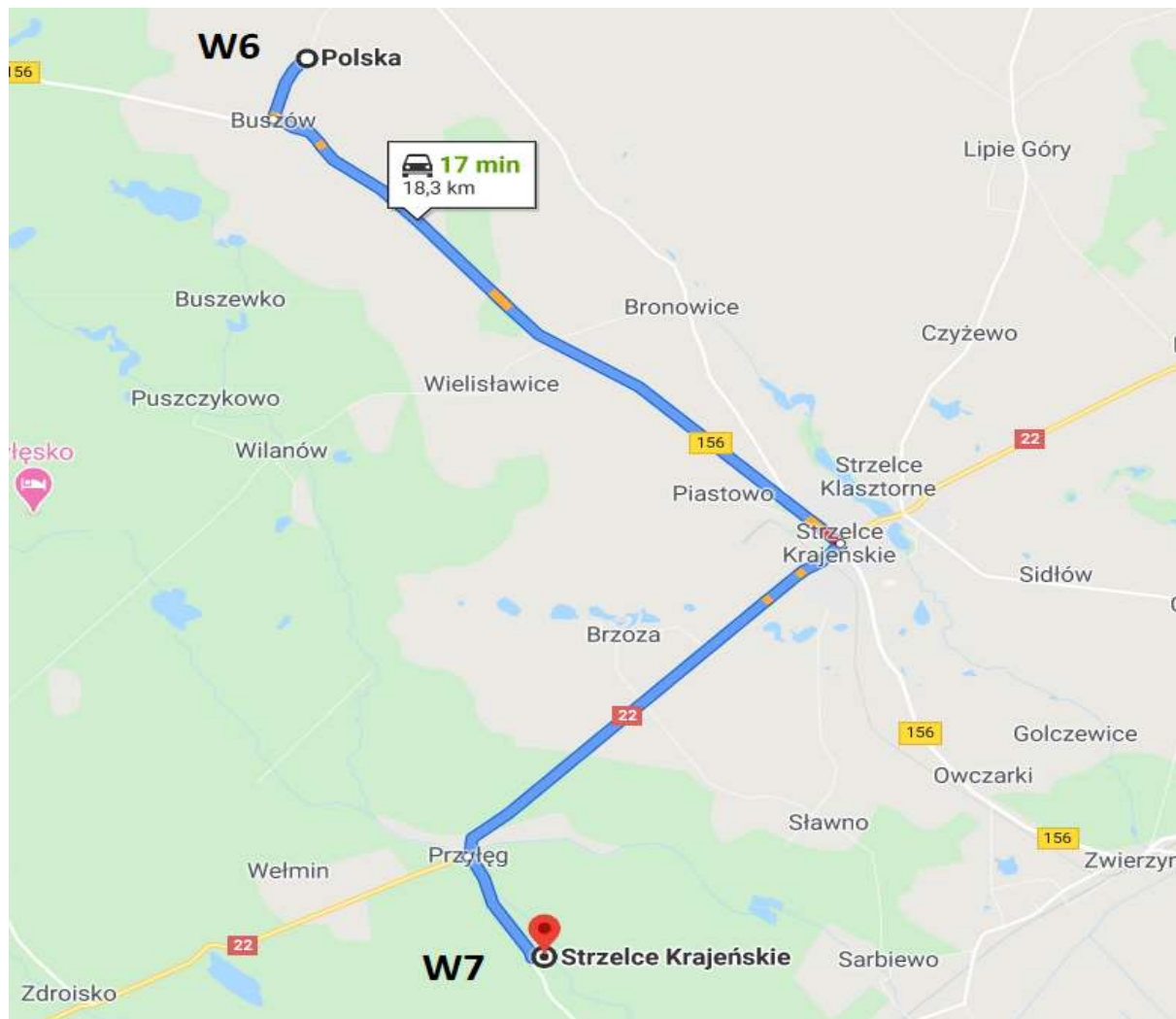
Punkt W5 – ZZU Przywodzie

Współrzędne geodezyjne miejsca spotkania - **53.141831, 15.164783**



Trasa z punktu **W5** do punktu **W6**



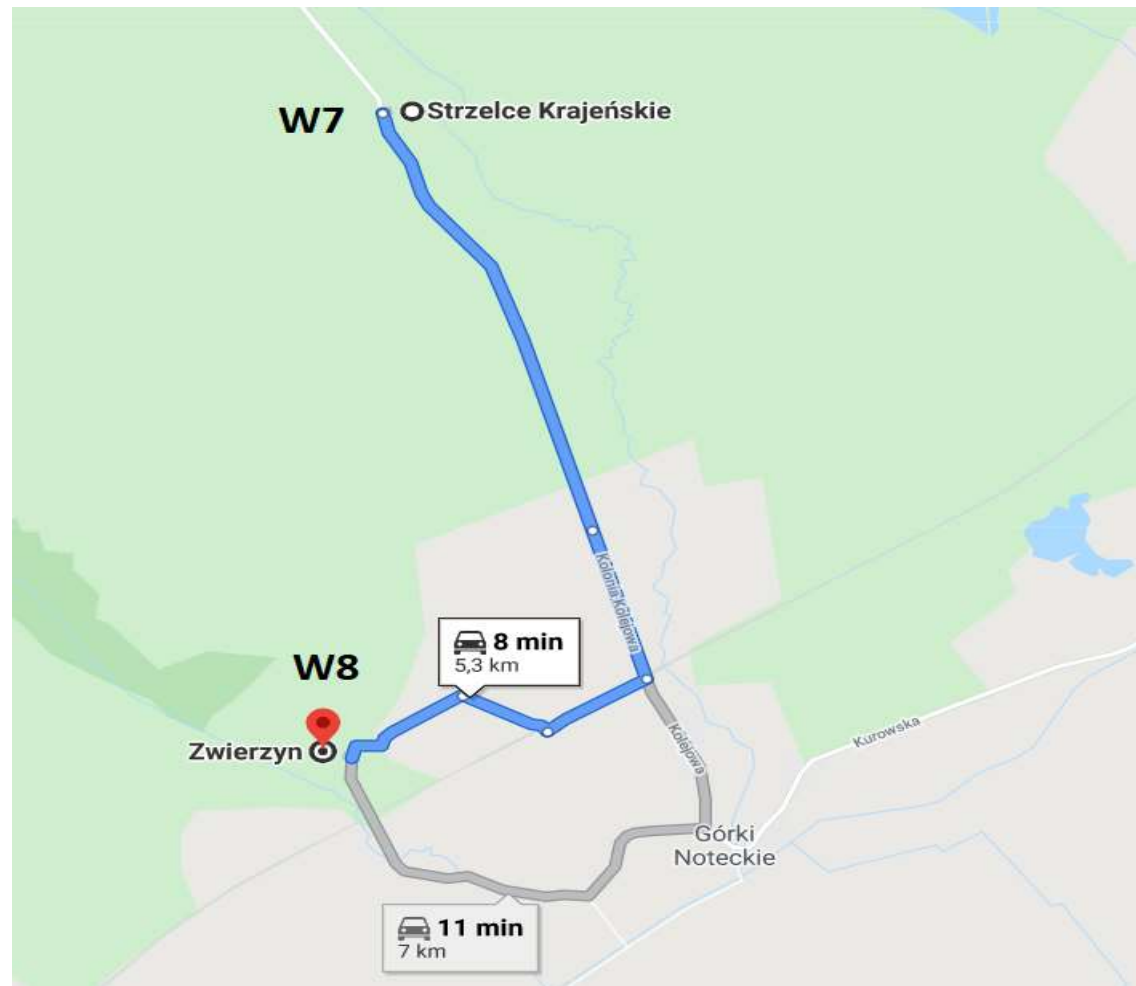


Trasa z punktu **W6** do punktu **W7**



Punkt W7 – Przekroczenie rzeki Pełcz

Współrzędne geodezyjne miejsca spotkania - **52.824698, 15.475828**

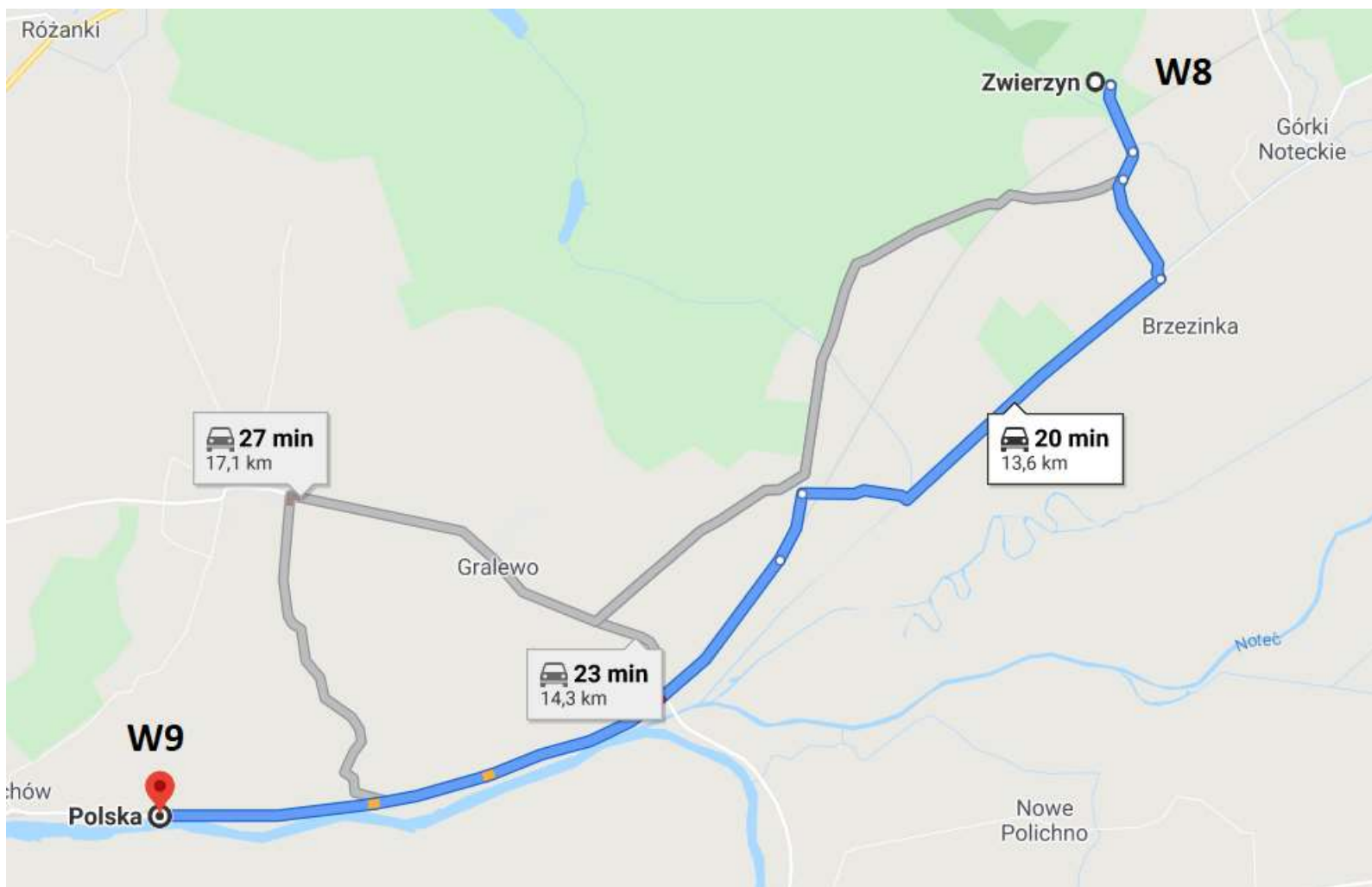


Trasa z punktu **W7** do punktu **W8**



Punkt W8 – Przekroczenie rzeki Santoczna

Współrzędne geodezyjne miejsca spotkania - **52.790885, 15.469399**



Trasa z punktu **W8** do punktu **W9**



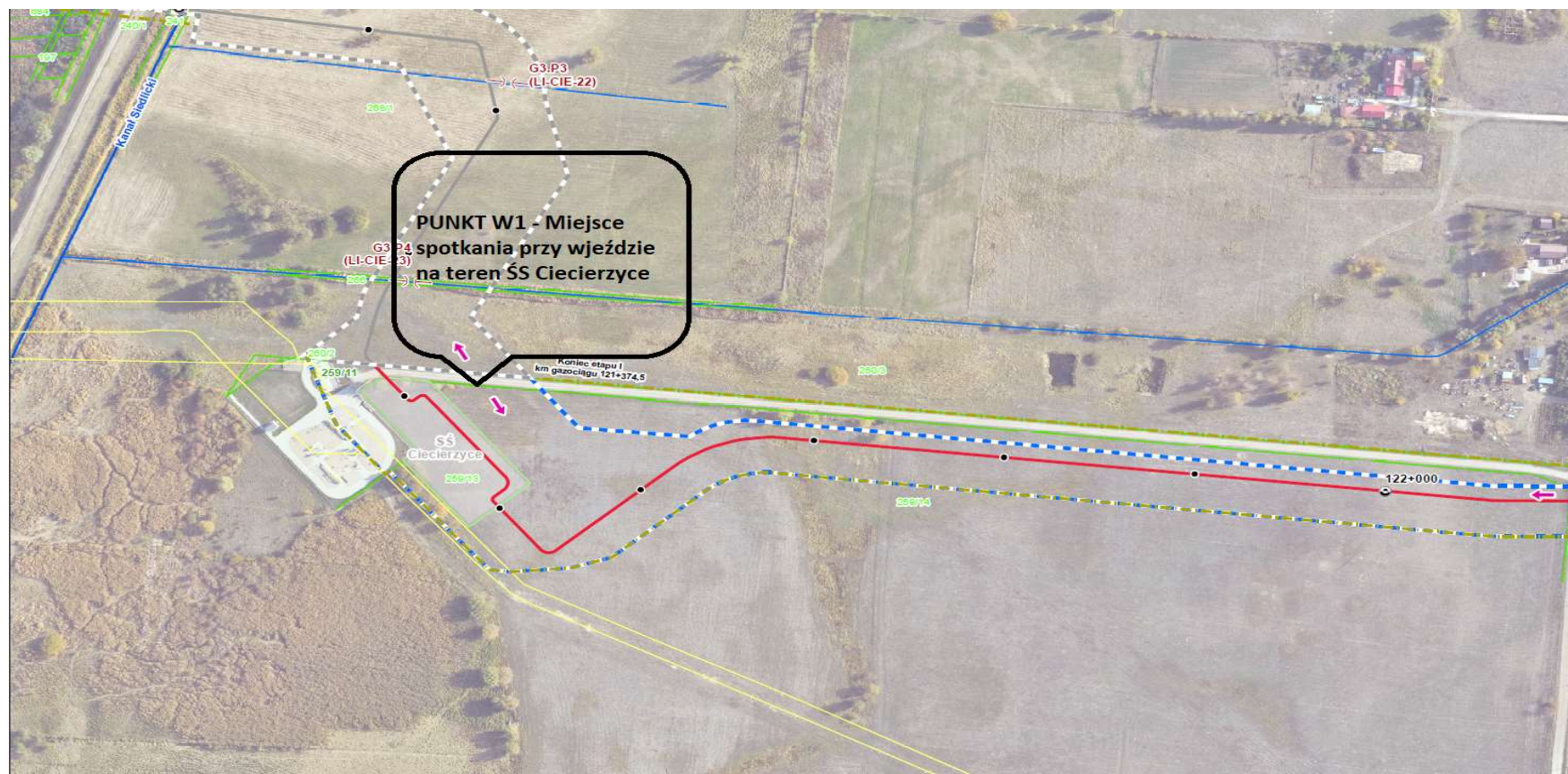
Punkt W9 – Przekroczenie rzeki Warta

Współrzędne geodezyjne miejsca spotkania - **52.728547, 15.338029**

Przewidywana godzina zakończenia wizji - **16:00**

Poniżej wykaz miejsc przewidzianych do przeprowadzenia wizji lokalnej w drugim dniu tj. **20.05.2020 w godz. 09:00 – 15:00**

| Etap II Ciecierzycze – Lwówek | | | |
|--------------------------------------|--------------|--|-----------------------------|
| Lp. | Nazwa punktu | Opis | Współrzędne geodezyjne |
| 1 | W1 | Teren przed wjazdem na teren SŚ Ciecierzycze | 52.718438, 15.334387 |
| 2 | W2 | Przekroczenie rzeki Obra | 52.586747, 15.466461 |
| 3 | W3 | ZZU Przyłoczna | 52.588806, 15.685999 |
| 4 | W4 | WPG Lwówek | 52.476428, 16.079424 |



Punkt W1 - miejsce spotkania w drugim dniu wizji lokalnej(ŚŚ Ciecierzyce)

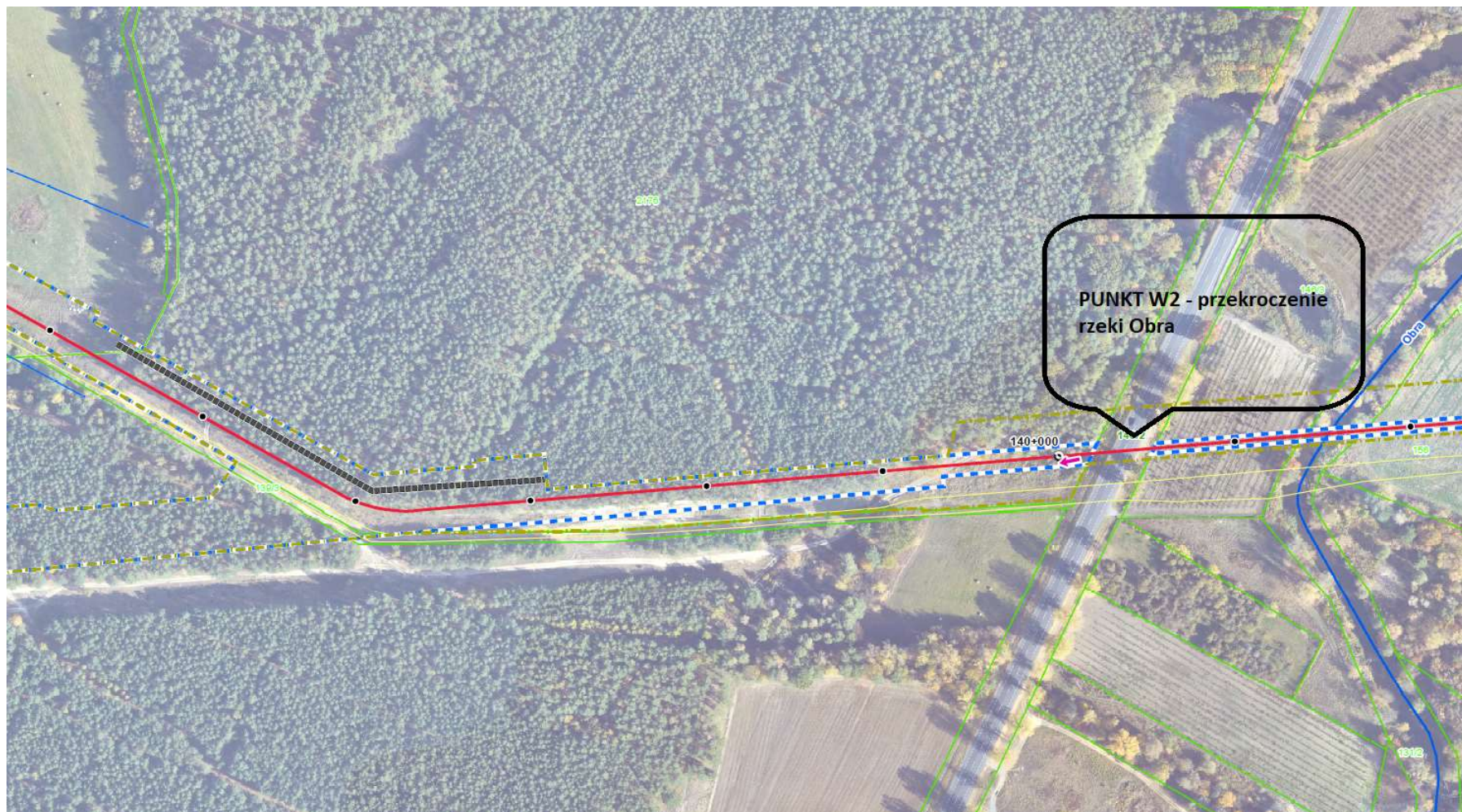
Data spotkania - **20.05.2020**

Godzina spotkania - **9:00**

Współrzędne geodezyjne miejsca spotkania - **52.718438, 15.334387**



Trasa z punktu **W1** do punktu **W2**



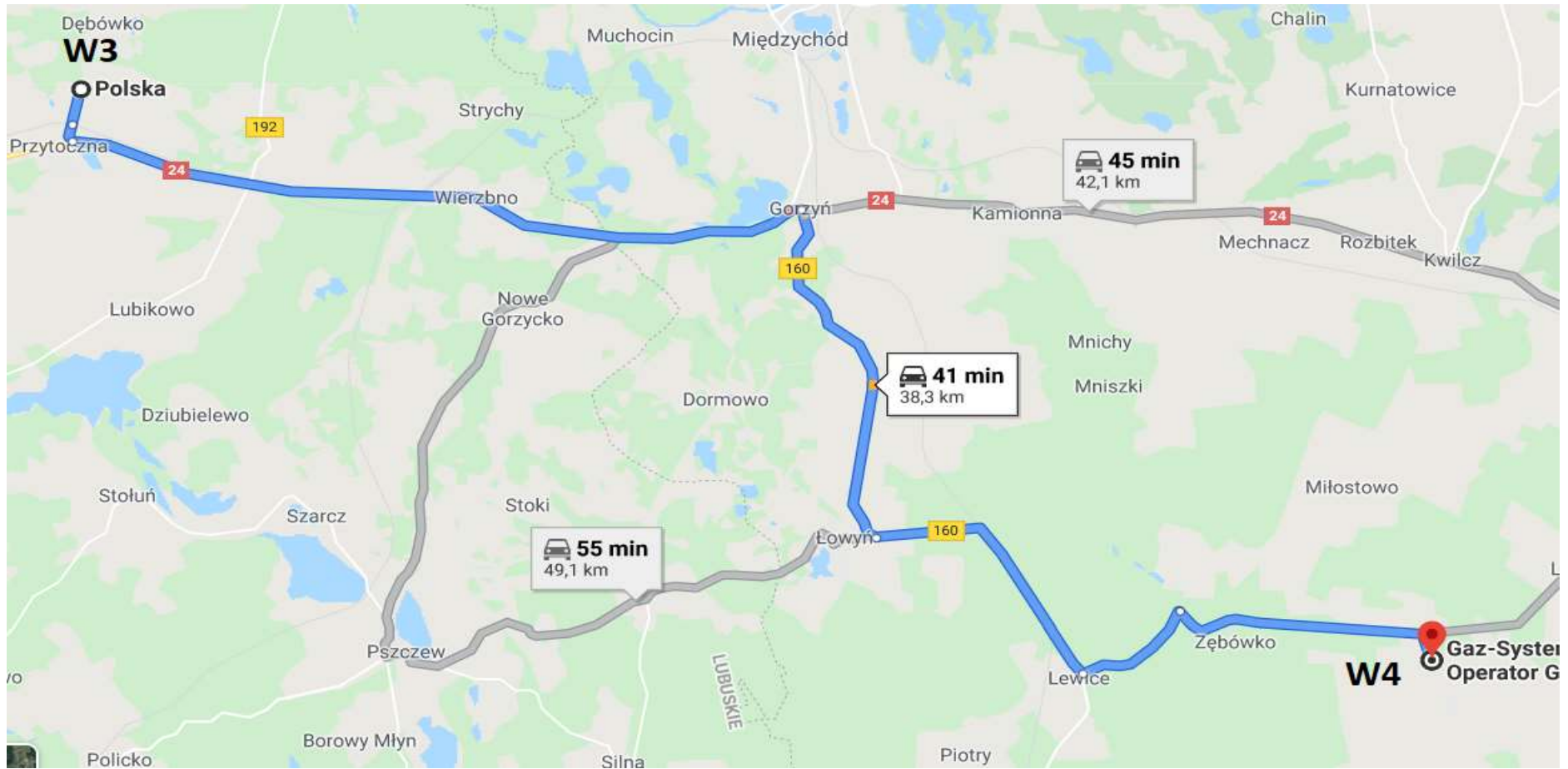
Punkt W2 – Przekroczenie rzeki Obra

Współrzędne geodezyjne miejsca spotkania - **52.586747, 15.466461**



Punkt W3 – ZZU Przytoczna

Współrzędne geodezyjne miejsca spotkania - **52.588806, 15.685999**



Trasa z punktu **W3** do punktu **W4**



Punkt W4 – WPG Lwówek

Współrzędne geodezyjne miejsca spotkania **-52.476428, 16.079424**

Przewidywana godzina zakończenia wizji – **15:00**